



**SVENSKA KENNELKLUBBEN**  
HUNDÄGARNAS RIKSORGANISATION

**Beteende- och personlighetsbeskrivning hund, BPH**

**Uppdaterad 200-analys - kortversion**

**Rhodesian ridgeback**



2018-12-12



Till

Specialklubben Rhodesian Ridgeback Sverige

SKKs Kommitté för hundars mentalitet, KHM, har tillsatt en arbetsgrupp vars uppgift är att hitta verktyg för klubbarnas praktiska användning av BPH, Beteende- och personlighetsbeskrivning hund.

KHM har tagit ett beslut om att samtliga hundraser med fler än 200 beskrivna individer ska få en mer utförlig redovisning av resultaten än vad som återfinns i SKK Avelsdata.

*Notera att det endast är de svenskfödda hundarna som ingår i SKK Avelsdatas statistiksammanställning för BPH.*

SRRS fick sin 200-analys år 2015. I samband med att rasen får sin uppdaterade 500-analys har stapeldiagrammen från 200-analysen också uppdaterats och omfattar nu betydligt fler beskrivna hundar samt importter.

I detta uppdaterade dokument redovisas endast stapeldiagrammen utan kommentarer. Vår förhoppning är att klubben genom den tidigare 200-analysen och de uppdaterade stapeldiagrammen kan få en adekvat bild av rhodesian ridgebacks mentala egenskaper så som de beskrivs i BPH.

### Reviderat BPH från 2018-01-01

Efter de vetenskapliga utvärderingarna har BPH-protokollet till viss del reviderats. För vissa moment har skalsteg/mätvärden i protokollet tagits bort, alternativt lagts till. I dessa fall har data konverterats för redan beskrivna hundar vilket gör att antalet hundar har förändrats på ett fåtal skalsteg. Gjorda förändringar redovisas nedan i tabell 1.

BPH-moment och skalor	Mätvärden har tagits bort/slagits samman	Mätvärden har tillkommit*	Data har konverterats	Ny formel för spindelberäkning
Moment 3, Matintresse				X
• Samtliga skalor	X		X	
Moment 4, Överraskning				
• Defensiv reaktion	X		X	
• Offensiv reaktion	X		X	X
• Hotfullhet		X		X
• Utforskande	X		X	
Moment 5, Skrammel				



• Defensiv reaktion	X		X	
• Utforskande	X		X	
Moment 6, Närmande person				
• Utforskande		X		
Moment 7, Underlag				X
• Tveksamhet	X		X	
• Tempoökning	X		X	

Tabell 1. Gjorda förändringar i Protokoll för BPH inför 2018-01-01. \*Påverkar inte redan beskrivna hundar.

Med vänlig hälsning

e.u. Curt Blixt, Helena Frögéli, Åsa Lindholm – arbetsgruppen BPH som verktyg

Bilaga: Att tolka BPH – din guide.



## BPH-ÖVERSIKT RHODESIAN RIDGEBACK

BPH-översikten i Avelsdata (tabellen nedan, daterad 2018-12-12) redovisar antalet rhodesian ridgeback som fötts under ett specifikt år och hur många av dessa (svenskfödda) som har "Genomförd BPH", om de deltagit med eller utan skottmomentet, om de har avbrutit beskrivningen osv. *Observera att sammanställningen är fördelad per födelseår och inte på beskrivningsår.* Det medför att sammanställningen förändras så snart en ny hund har beskrivits.

Sammanställning per år	2003	2004	2005	2006	2007	2008	2009	2010	2011	2012	2013	2014	2015	2016	2017	2018	Totalt för 2003-2018
Antal födda	343	410	449	354	466	384	416	375	320	333	340	340	325	318	323	263	5 759
Antal starter BPH	1	1	1		3	8	15	82	85	89	129	121	111	132	75		853
varav genomförda BPH	1	1	1		3	8	15	79	82	85	124	112	102	122	68		803
Med skott	1	1	1		3	8	15	79	82	84	119	111	102	120	68		794
varav - hanar	1	1	0		0	2	4	31	34	34	57	61	53	52	36		366
varav - tikar	0	0	1		3	6	11	48	48	50	62	50	49	68	32		428
Utan skott	0	0	0		0	0	0	0	0	1	5	1	0	2	0		9
varav - hanar	0	0	0		0	0	0	0	0	1	4	1	0	1	0		7
varav - tikar	0	0	0		0	0	0	0	0	0	1	0	0	1	0		2
Ägaren avstår skott	0	0	0		1	2	0	2	0	4	2	0	1	2	0		14
Beskrivaren avbryter	0	0	0		0	0	0	1	1	2	1	3	3	7	2		20
Ägaren avbryter	0	0	0		0	0	0	2	2	1	4	6	6	3	5		29
Oacceptabelt beteende	0	0	0		0	0	0	0	0	0	0	0	0	0	0		0
Fördjupad genomgång	0	0	0		0	0	0	1	0	0	1	1	4	1	0		8

Av tabellen framgår att av de svenskfödda rhodesian ridgeback som fötts under den aktuella perioden, 5 496 st (För hela den valda perioden egentligen 5 759 st men de 263 st som är födda 2018 är för unga för att delta på BPH) har ca 15.5 % (853 st/5496 st) deltagit på BPH.

Sammanställningen i tabellen visar att sammanlagt totalt 23 st svenskfödda rhodesian ridgeback avstår skottmomentet. Nio av dessa är anmälda till BPH utan skott ("Utan skott"), för den resterande fjorton har föraren under banans gång valt att avstå skottmomentet ("Ägaren avstår skott").

Fyrtionio svenskfödda hundar fullföljer inte beskrivningen, det vill säga 5.7 % av de hundar som deltagit på BPH. För samtliga BPH-beskrivna hundar oavsett ras är siffran ca 3 %.

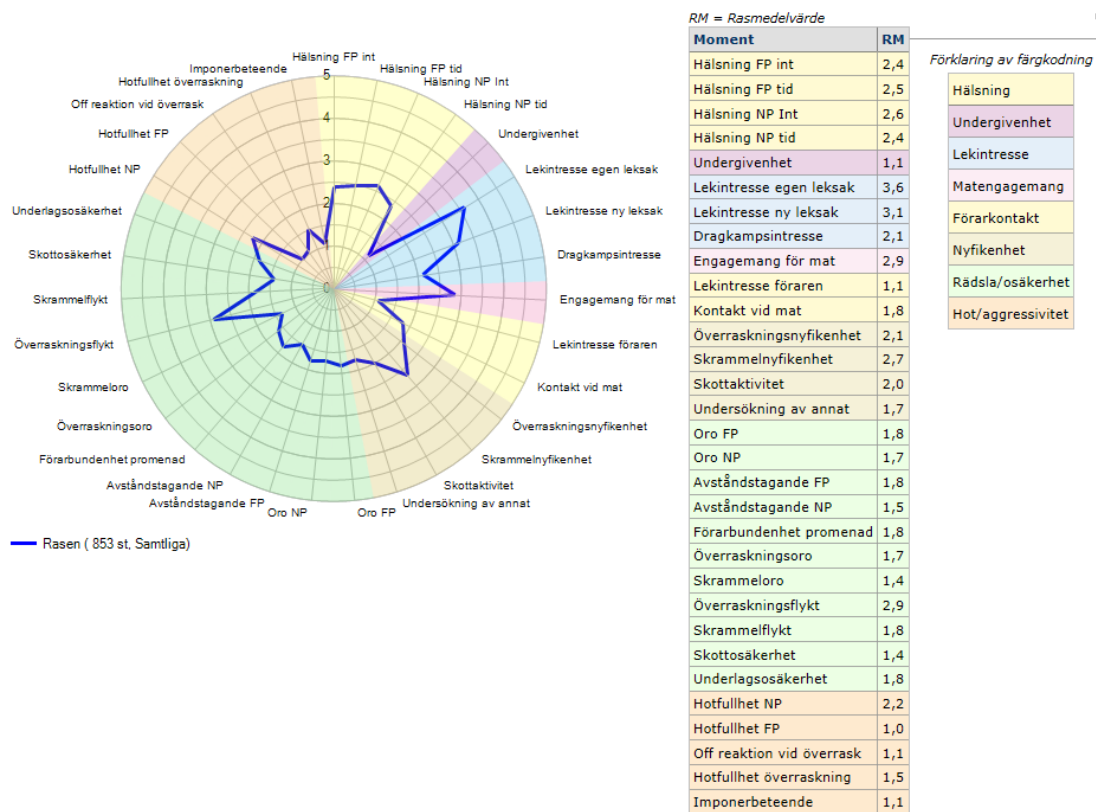
*"Fördjupad genomgång"* – I protokollet för den sammanfattande beskrivningen finns möjlighet för beskrivaren att göra en fördjupad genomgång. Det kan t ex vara i de fall hunden under eller i samband med BPH uppvisar ett beteende som av beskrivaren bedöms angeläget att åtgärda. Det kan vara av hänsyn till hundens eget välbefinnande, omvärldens krav på samhällsanpassade hundar eller gällande lagstiftning. Framför allt är det överdrivna rädlereaktioner eller stor aggressivitet som påkallar åtgärder. Åtta svenskfödda rhodesian ridgeback har noterats för fördjupad genomgång, fem på grund av rädsla och tre för aggression. Två importerade hundar, båda pga rädsla (importer redovisas inte i tabellen ovan).



## Rasmedelvärde - spindeldiagram

Spindeldiagrammet bygger på medelvärden för alla BPH-beskrivna, svenskfödda rhodesian ridgeback. Spindeldiagrammet återfinnes i SKK Avelsdata. För såväl spindeldiagram som de följande stapeldiagrammen innebär skalans värde "1" att det aktuella beteendet inte har visats. De hundar som i protokollet har fått "0" har alltså, i såväl spindel- som stapeldiagram, värde "1".

Spindeldiagrammet och stapeldiagrammen har en skala från 1 till 5. Undantaget är stapeldiagrammen för den sammanfattande beskrivningen som har skalan 0 till 4.



Spindeldiagram daterat 2018-12-12.

## Stapeldiagram - spindelvärden

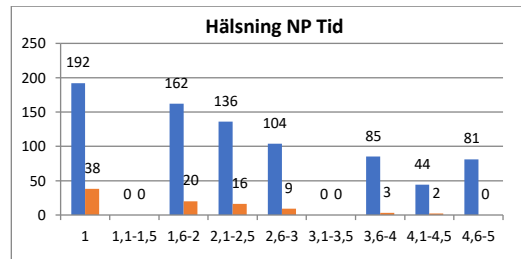
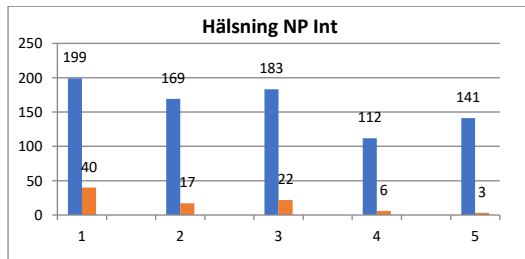
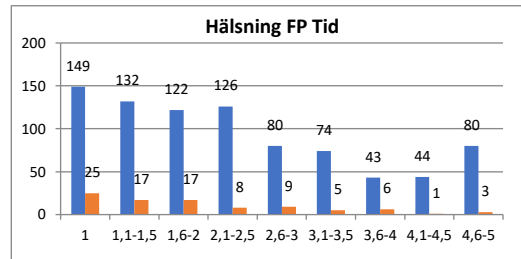
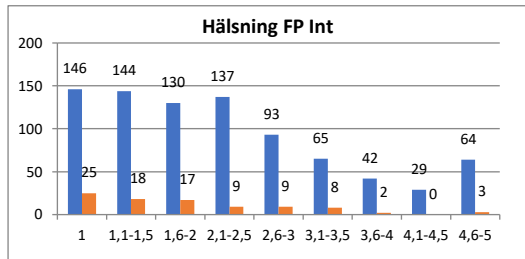
Uppdaterade stapeldiagram för rhodesian ridgeback. I diagrammen ingår hundar beskrivna mellan 2012-05-01—2018-12-05, både svenskfödda och importer. Svenskfödda hundar har blå staplar och importer har röda staplar.

Stapeldiagrammen redovisar den faktiska variation som hundarna visar i de olika spindelarmarna och inte de medelvärden som finns i SKK Avelsdatas spindeldiagram. Ett lågt värde i stapeldiagrammet anger att hunden/hundarna visat det aktuella beteendet i

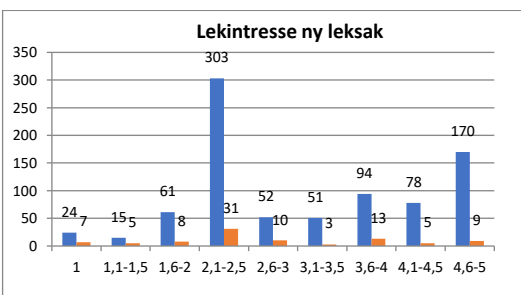
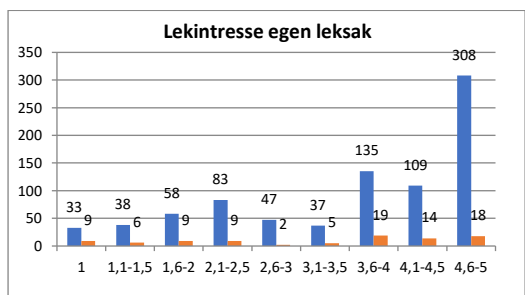
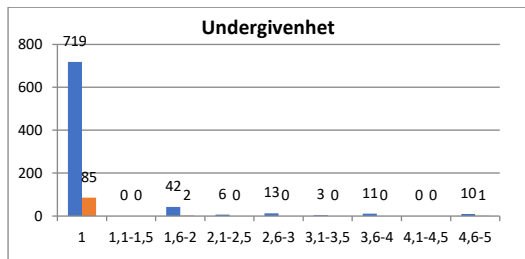


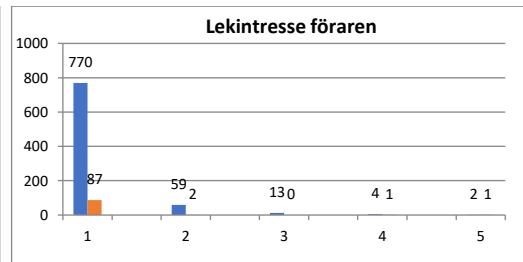
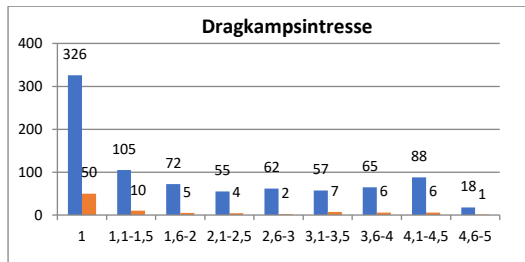
liten grad eller under kort tid, ett högt värde följaktligen att hunden/hundarna visat hög grad av beteendet eller uppvisat det under längre tid.

x-axel=beräknat spindelvärde  
y-axel=antal hundar

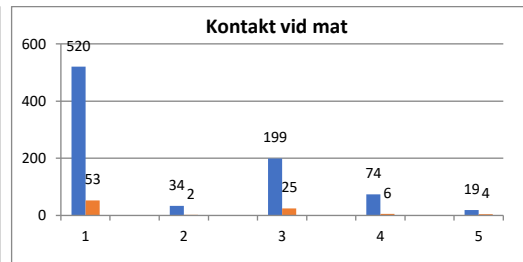
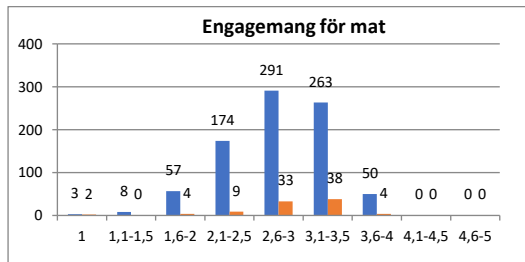


Beräkningsmodellen för Hälsning NP Intresse medger endast heltal

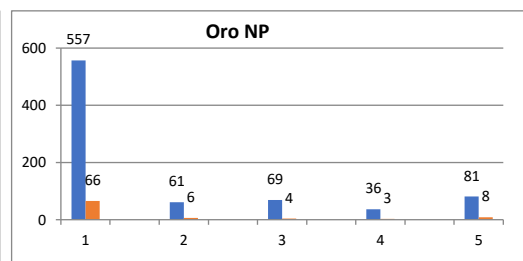
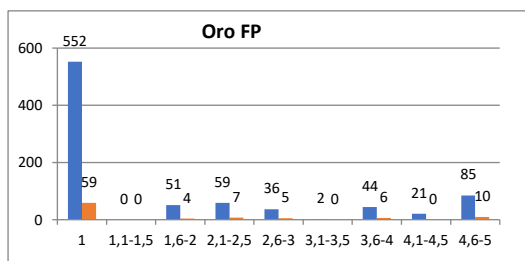
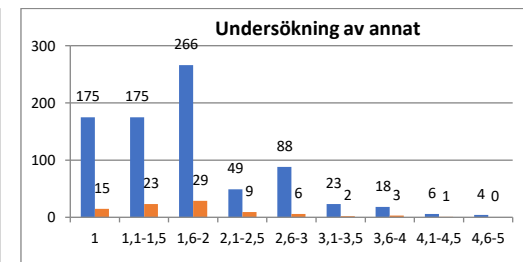
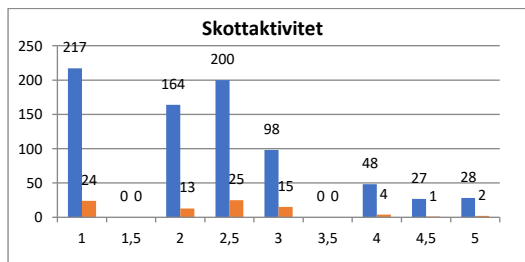
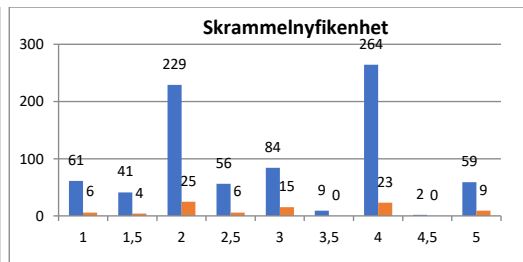
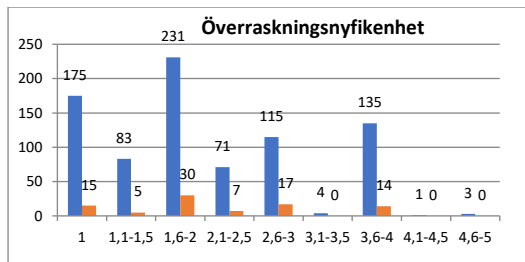




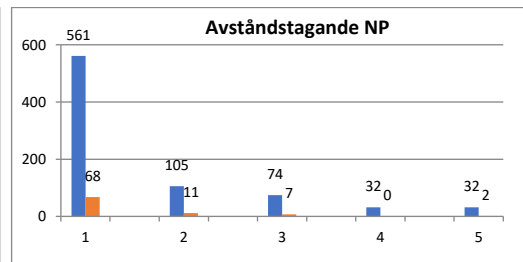
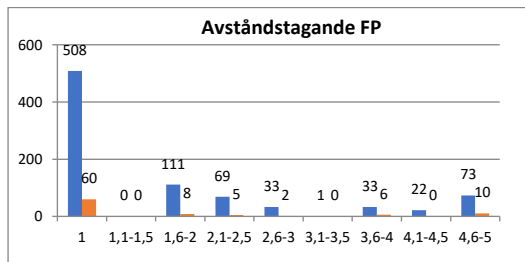
Beräkningsmodellen för Lekintresse föraren medger endast heltal



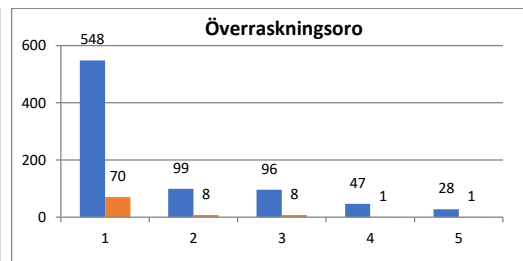
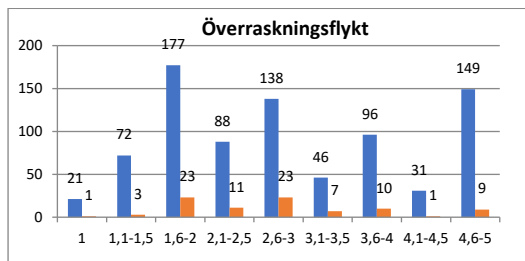
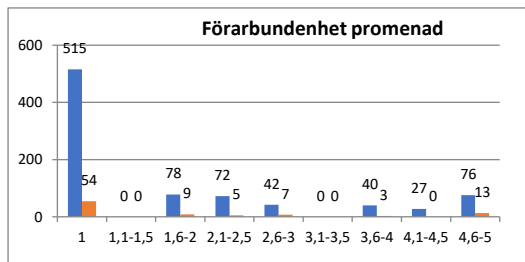
Beräkningsmodellen för Kontakt vid mat medger endast heltal



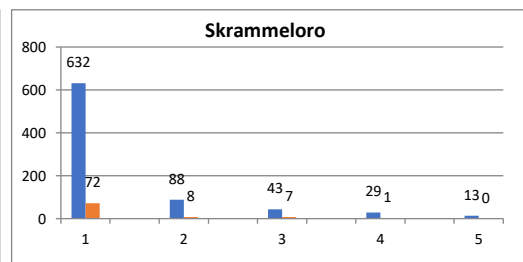
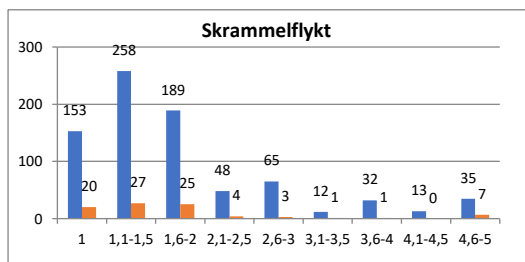
Beräkningsmodellen för Oro NP medger endast heltal



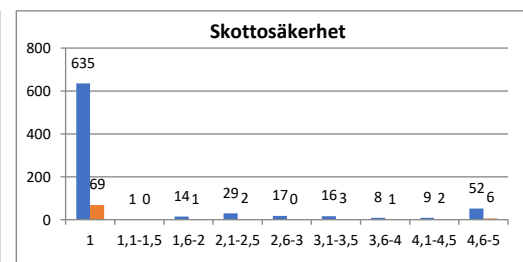
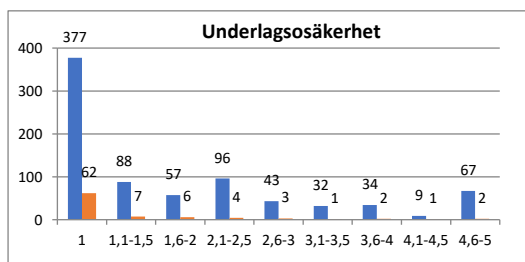
Beräkningsmodellen för Avståndstagande NP medger endast heltal



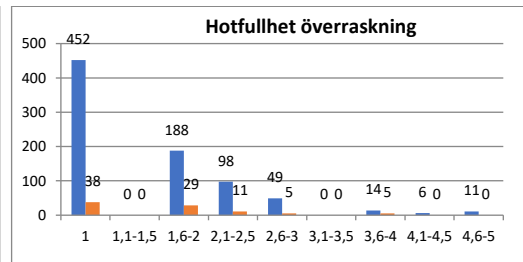
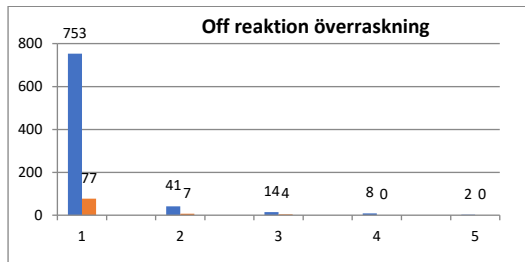
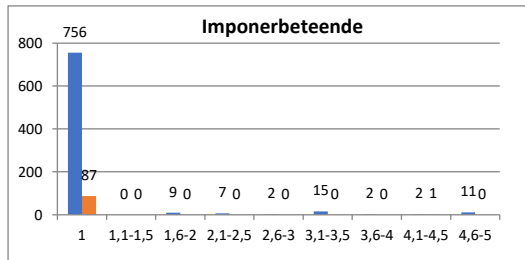
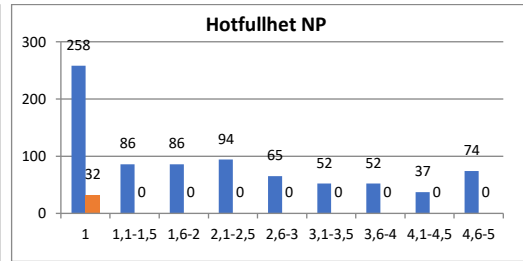
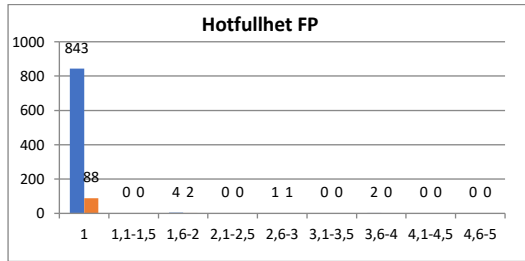
Beräkningsmodellen för Överraskningsoro medger endast heltal



Beräkningsmodellen för Skrammeloro medger endast heltal







Beräkningsmodellen för Off reaktion överraskning medger endast heltal



## Sammanfattande beskrivning

### Definitioner: Sammanfattande beskrivning

0 = inte alls, 4 = mycket

**Arg**

Har lätt att bli arg och visar det med hotfulla beteenden.

**Energisk**

Pigg, vaken och alert. Reagerar snabbt på retningar. Kan upplevas som att hunden hela tiden är på gång.

**Glad i främmande människor**

Trivs i umgänget med främmande människor. Svarar gärna på inbjudan till kontakt av främlingar och tar ofta egna initiativ till kontakt.

**Lekfull**

Svarar gärna på lekinviter och bjuder själv gärna till lek.

**Ljudlig**

Reagerar lätt med skall i olika uppkomna situationer. Kan också gnälla i väntan på aktiviteter och vara ljudlig vid hälsning.

**Nyfiken**

Är intresserad av händelser som inträffar och vill gärna undersöka dem i en positiv anda.

**Positiv attityd**

Har en allmänt glad attityd till livet.

**Trygg**

Har självförtroende. Reder ut uppkomna skrämelsituationer på ett rationellt sätt.



Medelvärden per födelseår för rhodesian ridgeback:

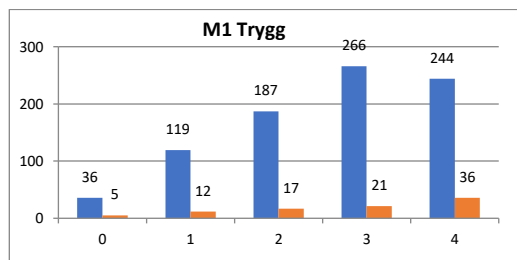
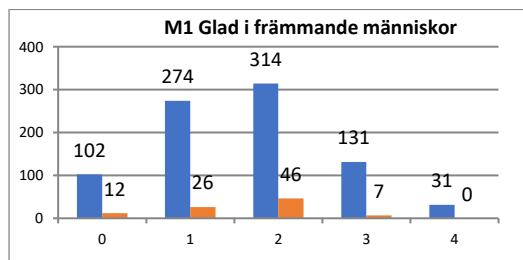
Sammanställning per år	2003	2004	2005	2006	2007	2008	2009	2010	2011	2012	2013	2014	2015	2016	2017	2018
Antal födda	343	410	449	354	466	384	416	375	320	333	340	340	325	318	323	263
Antal starter BPH	1	1	1		3	8	15	82	85	89	129	121	111	132	75	
varav genomförda BPH	1	1	1		3	8	15	79	82	86	124	112	102	122	68	
varav - hanar	1	1	0		0	2	4	31	34	35	61	62	53	53	36	
varav - tikar	0	0	1		3	6	11	48	48	51	63	50	49	69	32	
Moment 1: Främmande person																
Glad i människor	0,0	3,0	1,0		1,3	0,9	1,6	1,5	1,6	1,6	1,7	1,8	1,8	1,6	1,9	
Trygg	1,0	4,0	1,0		2,0	1,9	2,3	2,3	2,3	2,6	2,5	3,1	2,7	2,8	3,0	
Moment 2: Föremålslek																
Energisk	2,0	2,0	4,0		1,7	1,9	2,2	2,3	2,3	2,6	2,6	2,5	2,5	2,6	2,8	
Lekfull	2,0	3,0	3,0		1,3	1,1	1,5	2,1	1,8	2,2	2,2	2,2	2,0	2,2	2,3	
Moment 3: Matintresse																
Energisk	3,0	3,0	3,0		2,0	1,8	2,3	2,0	2,2	2,4	2,1	2,1	2,3	2,1	2,3	
Moment 4: Visuell överraskning																
Nyfiken	4,0	3,0	3,0		2,0	2,4	2,5	2,2	2,2	2,1	2,0	2,1	2,3	2,1	2,0	
Arg	0,0	1,0	0,0		1,0	1,2	0,6	0,9	1,0	0,9	0,7	0,7	0,5	0,6	0,6	
Trygg	3,0	3,0	3,0		1,7	2,8	2,6	2,3	2,2	2,1	2,1	2,3	2,5	2,4	2,5	
Moment 5: Skrammel																
Nyfiken	2,0	4,0	4,0		2,7	2,4	2,5	2,4	2,3	2,7	2,3	2,5	2,6	2,4	2,7	
Trygg	1,0	4,0	3,0		2,7	3,0	3,1	2,9	2,9	3,0	2,8	3,2	3,3	3,1	3,2	
Moment 6: Närmande person																
Glad i människor	1,0	3,0	1,0		1,3	1,1	1,9	1,5	1,7	1,4	1,6	1,9	1,9	1,7	1,9	
Arg	0,0	0,0	0,0		0,3	1,2	1,1	1,2	0,9	1,1	0,9	1,0	0,9	1,2	0,9	
Trygg	3,0	4,0	3,0		2,0	2,9	2,9	2,5	2,5	2,5	2,4	2,6	2,7	2,6	2,6	
Moment 7: Underlag																
Trygg	1,0	4,0	4,0		3,0	3,4	3,9	3,0	3,3	3,2	3,2	3,2	3,5	3,3	3,2	
Moment 8: Skott																
Trygg	4,0	4,0	4,0		2,0	2,2	3,5	3,5	3,6	3,4	3,4	3,6	3,7	3,6	3,7	
Över alla moment:																
Ljudlig	0,0	0,0	0,0		0,0	0,2	0,4	0,3	0,3	0,3	0,2	0,2	0,1	0,1	0,1	
Positiv	3,0	3,0	3,0		1,3	2,1	2,7	2,3	2,3	2,5	2,4	2,5	2,7	2,7	2,8	
Energisk	0,0	0,0	0,0		0,0	1,5	2,0	2,1	1,9	2,2	2,3	2,2	2,3	2,5	2,6	
Arg	0,0	0,0	0,0		0,0	0,0	0,0	0,1	0,1	0,2	0,2	0,0	0,0	0,2	0,0	

Tabellen är från 2018-12-12.

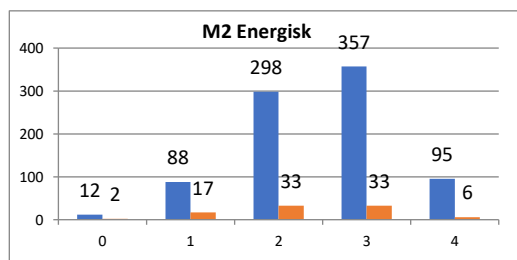
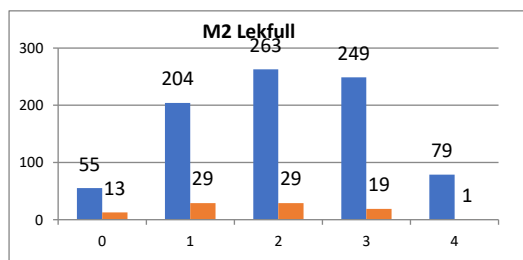
**VARIATION INOM RASEN SAMMANFATTANDE BESKRIVNING**

Den *sammanfattande beskrivningen* är beskrivarens subjektiva bild av rhodesian ridgeback under respektive moment.

**Moment 1, Främmande person**

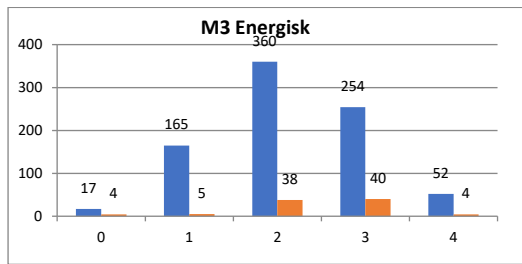


**Moment 2, Föremålslek**

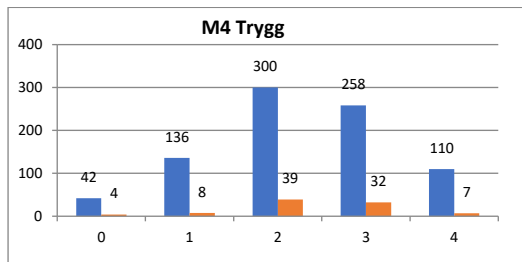
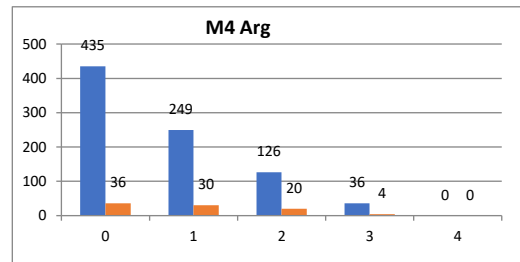
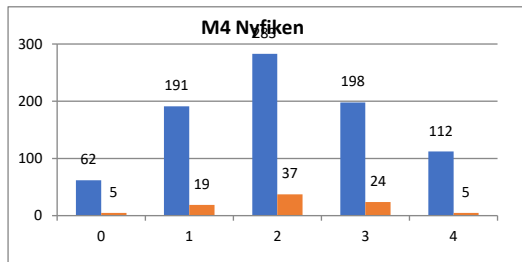




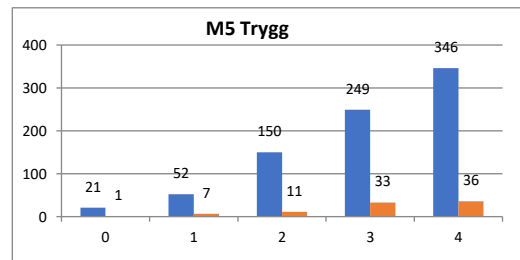
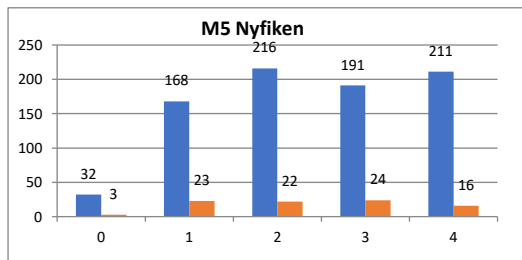
### Moment 3, Matintresse



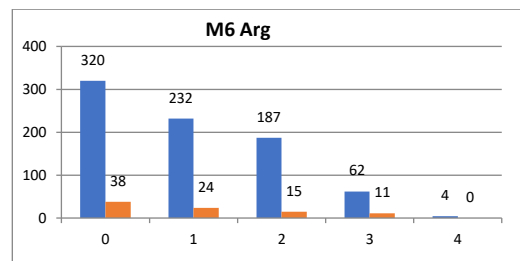
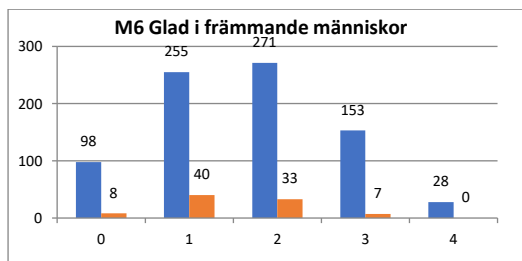
### Moment 4, Överraskning

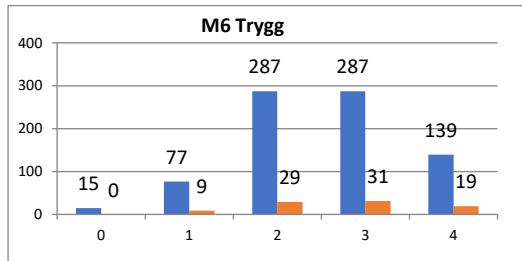


### Moment 5, Skrammel

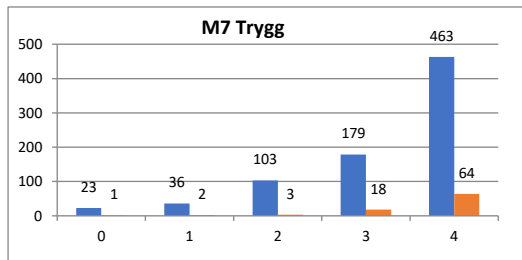


### Moment 6, Närmande person

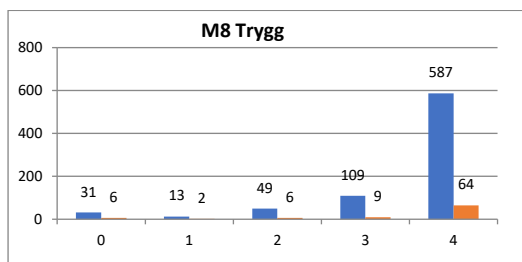




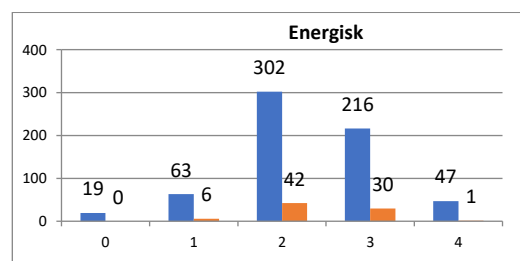
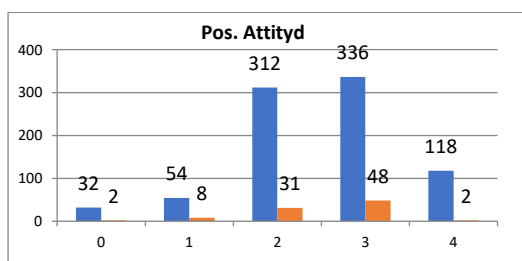
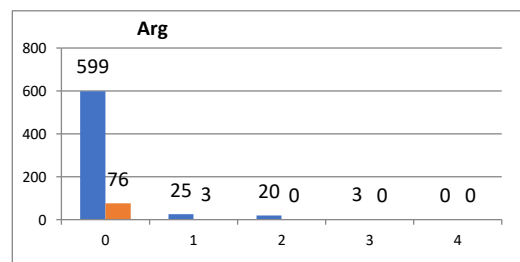
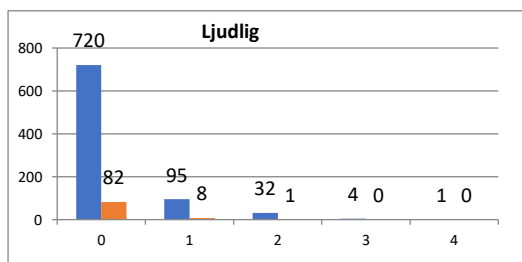
### Moment 7, Underlag



### Moment 8, Skott



### Över alla moment



./ 2018-12-12